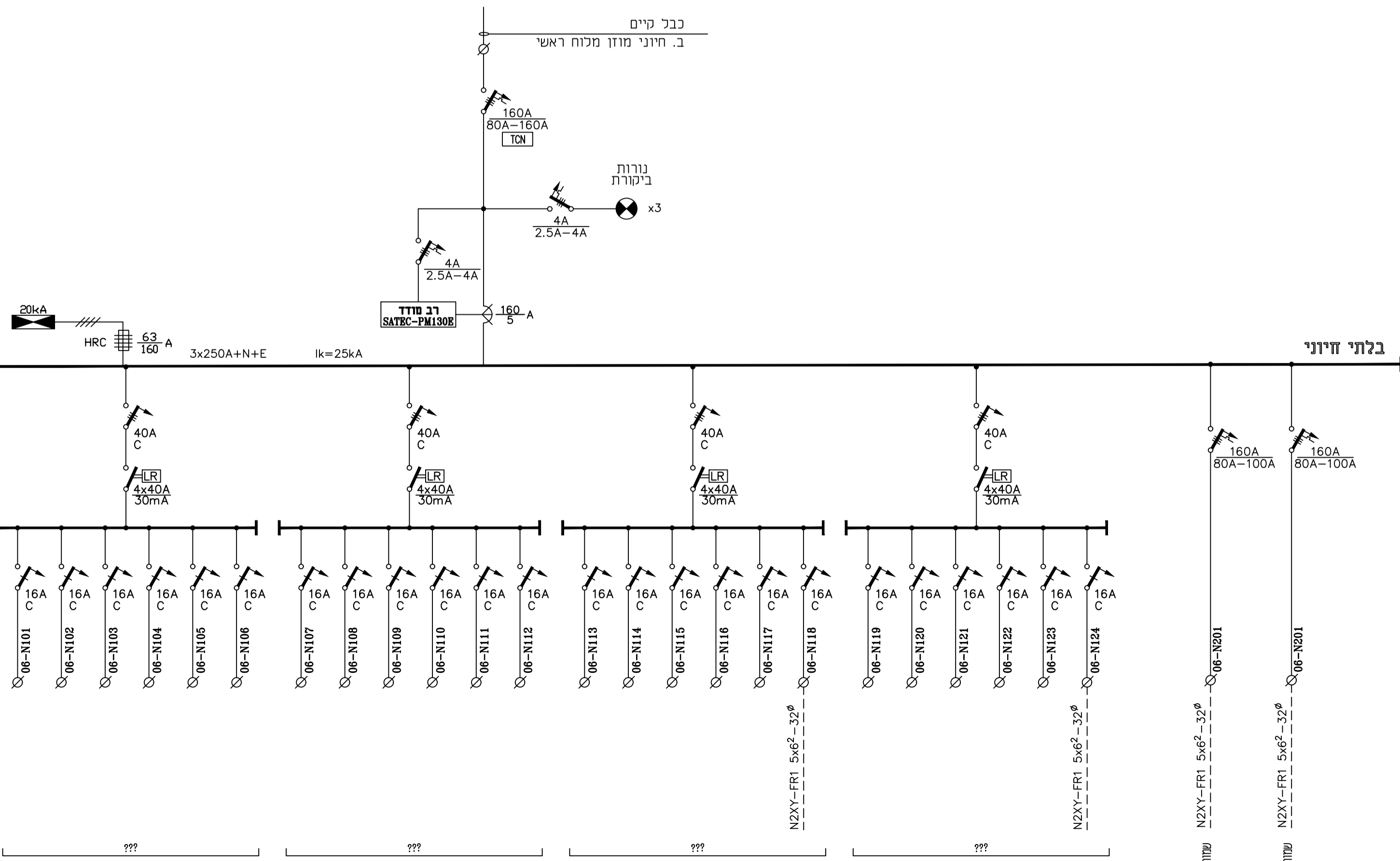
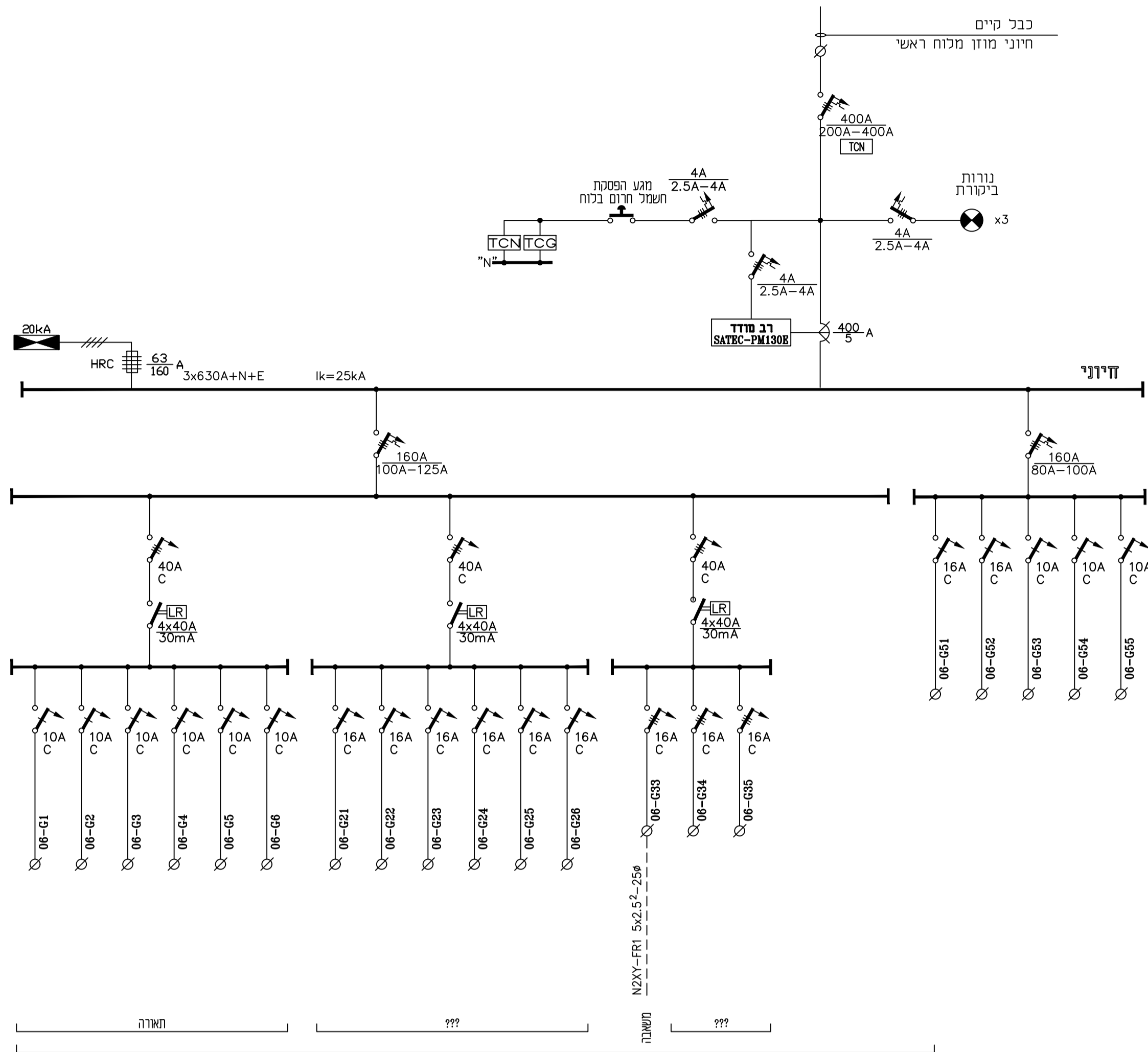


רשימת תפוצה

תאריך

3			
2			
1			
מס'	שם	תאריך	



- הערות לביצוע המזון**
- החל יבנה לפי ת"י 61439 ויסומן בזה חתום.
 - החל יבנה מנבנה פח מניכסן בעובי 2 מ"מ צבעו צבע אפור כהה F-31 לפי פתוח עם פרטים פנימיים ודלתות מחומצות דוגת מודון לח 28 FROM.
 - החל ייבנה למערכות מלאה ולרדם כקר של 25kA לפחות.
 - כניסת דיציאת הבגלים-מסומת.
 - פולרי יבנה מנושח שלם ויחנקו על מנודים עם כניס פוטפס שקוף.
 - כשר ניתוח של המאדים יהיה אסוי (כפי 0660 VGE 947-2 EC).
 - יש להחשיב חיוס פנימי בלוח לעולד אבטחה.
 - חתי פסי אפס והאקרה יהיו זהים לוחכי הפאזות.
 - בצידי המאדים יותקנו מעצרים.
 - מהדקס יהיו מחוצרת וילנר, וייסילר או פניקס.
 - חיוס השלטים בעודת ניסיון.
 - הבגלן יגיש חוכנית הולח לאשור לפני ביטח.
 - יש להאשר 30x מסוס שמור בלוח.



ארגון רפואי - פתח תקוה
 רחוב באסולח 13, תל אביב, 69869
 טל 03-7264003 פקס 03-6444940
 E-mail: info@sheineng.com

כתיבה	למכרז	כתיבה
-------	-------	-------

שם העבודה: מרכז רפואי הגליל יפה

שם התוכנית: לוח משנה מס' 8 מקררים מ"א

שרטוט	תכנון	ביקור	אישור
אניה ארמה	ארקדי שיון	ארקדי שיון	ארקדי שיון
המוצג אחראי כביטת התכנית ולהתמחות ו על כל טעות או החטאה עליו להודיע מיד לכותב. אין למדוד מחדש התכנית ו תוכנית מס': 913/08 מהדורה: 08.05.22 תאריך: 08.05.22 מדרורה: 08.05.22			

שם הקובץ: 013-08.dwg תאריך: 05.2022
 Layout: sw board No 8